

ด่วนที่สุด

ที่ สท ๐๐๑๙.๓/ว ๖๕๖๒



ศาลากลางจังหวัดสุโขทัย
ถนนนิกรเกษม สท ๖๔๐๐๐

๒๓ เมษายน ๒๕๖๗

เรื่อง การประกวดสุดยอดผ้าจังหวัด ประจำปี ๒๕๖๗

เรียน นายอำเภอ ทุกอำเภอ

สิ่งที่ส่งมาด้วย	๑. กรอบแนวทางและหลักเกณฑ์การประกวดฯ	จำนวน	๑ ชุด
	๒. แผนการดำเนินการประกวดฯ	จำนวน	๑ ฉบับ
	๓. สำเนาประกาศจังหวัดสุโขทัย เรื่อง รับสมัครประกวดสุดยอดผ้าจังหวัด ประจำปี ๒๕๖๗ ลงวันที่ ๒๓ เมษายน ๒๕๖๗	จำนวน	๑ ชุด
	๔. แบบฟอร์มจัดทำเรื่องราวผลิตภัณฑ์ (Story)	จำนวน	๑ ฉบับ
	๕. แบบสรุปรายชื่อผู้สมัครเข้าประกวดฯ	จำนวน	๑ ฉบับ

ด้วยกระทรวงมหาดไทย ได้ประชุมขับเคลื่อนและติดตามนโยบายของรัฐบาลและภารกิจสำคัญของปลัดกระทรวงมหาดไทย ประจำปีงบประมาณ พ.ศ. ๒๕๖๗ (เดือนมีนาคม ๒๕๖๗) ผ่านระบบวิดิทัศน์ทางไกล (VCS) เมื่อวันที่ ๒๗ มีนาคม ๒๕๖๗ ณ ห้องประชุมราชบพิธ ชั้น ๕ อาคารดำรงราชานุสรณ์ กระทรวงมหาดไทย โดยการประชุมดังกล่าวได้มีการชี้แจงข้อราชการสำคัญของผู้บริหารกระทรวงมหาดไทย เรื่อง การประกวดสุดยอดผ้าจังหวัด ประจำปี ๒๕๖๗ โดยมอบหมายให้ทุกจังหวัดดำเนินการขับเคลื่อนกิจกรรมการประกวดสุดยอดผ้าจังหวัดให้แล้วเสร็จภายในวันที่ ๑๐ พฤษภาคม ๒๕๖๗

เพื่อให้การดำเนินการประกวดสุดยอดผ้าจังหวัด ประจำปี ๒๕๖๗ เป็นไปด้วยความเรียบร้อย จังหวัดสุโขทัย จึงขอให้อำเภอมอบหมายสำนักงานพัฒนาชุมชนอำเภอดำเนินการ ดังนี้

๑. ศึกษากรอบแนวทางและหลักเกณฑ์การประกวดและแผนการดำเนินการประกวดสุดยอดผ้าจังหวัด ประจำปี ๒๕๖๗

๒. ประชาสัมพันธ์และรับสมัครผู้เข้าประกวดสุดยอดผ้าจังหวัด ประจำปี ๒๕๖๗

๓. รวบรวมผ้าที่ส่งเข้าประกวดพร้อมเรื่องราวผลิตภัณฑ์ (Story) ส่งให้สำนักงานพัฒนาชุมชนจังหวัดสุโขทัย ภายในวันพฤหัสบดีที่ ๒ พฤษภาคม ๒๕๖๗ เพื่อจังหวัดสุโขทัย โดยสำนักงานพัฒนาชุมชนจะดำเนินการประกวดในวันพุธที่ ๘ พฤษภาคม ๒๕๖๗ เวลา ๐๙.๓๐-๑๒.๐๐ น. ณ ห้องประชุมศิริมาศ ชั้น ๔ ศาลากลางจังหวัดสุโขทัย ตำบลธานี อำเภอเมืองสุโขทัย จังหวัดสุโขทัย

จึงเรียนมาเพื่อพิจารณาดำเนินการ

ขอแสดงความนับถือ

(นายสุชาติ ทิศะสุข)

ผู้ว่าราชการจังหวัดสุโขทัย

สำนักงานพัฒนาชุมชนจังหวัดสุโขทัย

กลุ่มงานส่งเสริมการพัฒนาชุมชน

โทร/โทรสาร ๐ ๕๕๖๑ ๑๐๓๕

กรอบแนวทางและหลักเกณฑ์การประกวดผ้าจังหวัดสุโขทัย ประจำปี ๒๕๖๗

๑. คุณสมบัติของผู้ที่จะส่งผ้าเข้าประกวด

ผู้ผลิต ผู้ประกอบการ OTOP หรือช่างทอผ้าที่มีภูมิลำเนาอยู่ในจังหวัดสุโขทัย

๒. เงื่อนไขการส่งผ้าเข้าประกวด

๒.๑ ต้องเป็นผ้าพื้นถิ่นของจังหวัดที่ส่งเข้าประกวด และต้องเป็นผ้าทอมือ หรือทำจากมือ และควรเป็นสิริธรรมชาติ โดยเป็นผืนผ้าที่ทอไว้เดิมแล้วหรือเป็นผ้าที่ทอขึ้นใหม่ก็ได้

๒.๒ เส้นใยที่ใช้ทอ ต้องเป็นเส้นใยฝ้าย หรือเส้นใยไหมที่เป็นเส้นใยแท้ ต้องไม่ใช่เส้นใยประดิษฐ์ หรือเส้นใยผสม

๓. ประเภทผ้าที่ส่งเข้าประกวด เป็นประเภทผ้าตามเทคนิค/เอกลักษณ์ของผ้าประจำถิ่นของ จังหวัดสุโขทัย ได้แก่

๓.๑ ฝ้ายก/ฝ้ายกดอก สิริธรรมชาติ

๓.๒ ฝ้ายจก สิริธรรมชาติ

๔. วิธีการประกวด

๔.๑ จังหวัดสุโขทัยร่วมกับแม่บ้านมหาดไทยประจำจังหวัด จัดประกวดสุดยอดผ้าจังหวัดสุโขทัย

๔.๒ จังหวัดสุโขทัย ดำเนินการแต่งตั้งคณะกรรมการประกวดสุดยอดผ้าจังหวัดสุโขทัย

๔.๓ จังหวัดสุโขทัยร่วมกับแม่บ้านมหาดไทยประจำจังหวัด ดำเนินการประกวดสุดยอดผ้าจังหวัดสุโขทัยเพื่อให้ได้ผืนผ้าที่เป็นสุดยอดผ้าของจังหวัด

๕. หลักเกณฑ์การพิจารณาให้คะแนน (๑๐๐ คะแนน)

๕.๑ ลวดลายมีความคมชัด สม่ำเสมอ

๕๐ คะแนน

๑) มีรูปแบบ ลวดลาย สี สัน สวยงาม โดดเด่นตรงกับความต้องการของตลาด

๒) มีเอกลักษณ์ตามคุณลักษณะของประเภทผ้าที่สะท้อน ความเป็นภูมิปัญญาไทย

๓) มีความคิดสร้างสรรค์ต่อยอดจากภูมิปัญญาไทย

๕.๒ ความสม่ำเสมอของสีและเนื้อผ้า

๓๐ คะแนน

สีไม่ตก ไม่ต่าง มีเอกลักษณ์ตามคุณลักษณะของผลิตภัณฑ์

โครงสร้าง ลวดลาย เนื้อผ้ามีความหนาแน่น สม่ำเสมอตลอดทั้งผืนผ้า ปราศจากตำหนิและรอยเปื้อน

๕.๓ ความเรียบร้อยของผืนผ้า

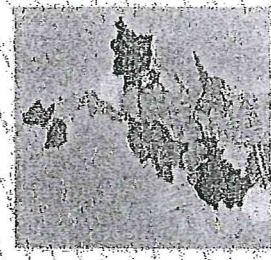
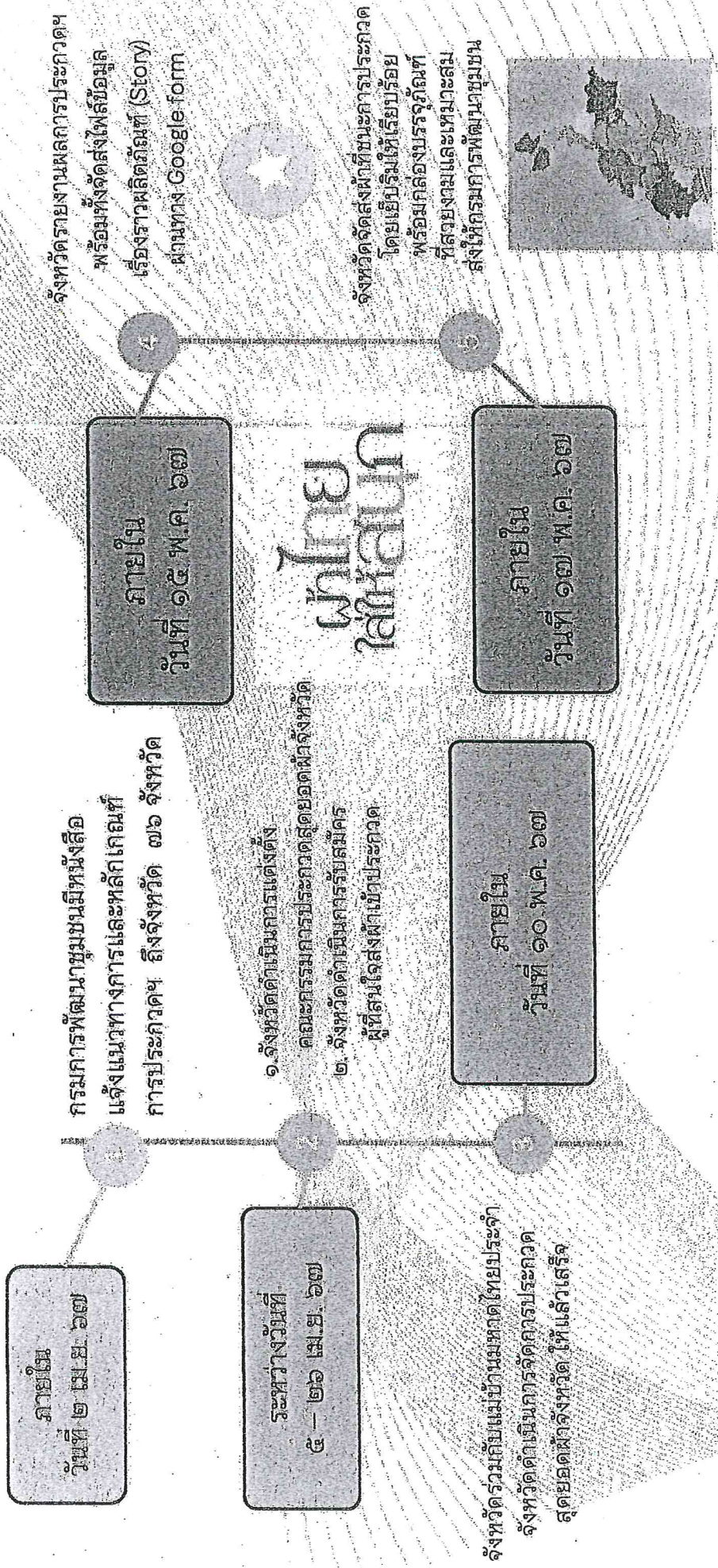
๓๐ คะแนน

๑) ริมผ้ามีความเรียบร้อยตลอดทั้งผืน ไม่เป็นถ่วงอก แนวขอบเป็นแนวตรงไม่บิดเบี้ยว ไม่ขาดหรือเว้าแหว่ง

๒) ผ้าที่ส่งเข้าประกวดต้องมีขนาดความกว้าง x ยาว ไม่น้อยกว่า ๑ x ๔ เมตร (เป็นผ้าลายทั้งผืน หรือเป็นผ้าลายยาว ๒ เมตร และผ้าพื้นยาว ๒ เมตร ก็ได้)

๓) มีขนาด สัดส่วน เหมาะสมต่อการใช้งาน

แผนการดำเนินงานประกวดสุดยอดผ้าจังหวัด ประจำปี ๒๕๖๗





ประกาศจังหวัดสุโขทัย
เรื่อง รับสมัครประกวดสุดยอดผ้าจังหวัด ประจำปี ๒๕๖๗

ด้วยกระทรวงมหาดไทย ได้ประชุมขับเคลื่อนและติดตามนโยบายของรัฐบาลและภารกิจสำคัญของ ปลัดกระทรวงมหาดไทย ประจำปีงบประมาณ พ.ศ.๒๕๖๗ (เดือนมีนาคม ๒๕๖๗) โดยการประชุมดังกล่าว ได้มีการชี้แจงข้อราชการสำคัญของผู้บริหารกระทรวงมหาดไทย เรื่อง การประกวดสุดยอดผ้าจังหวัด ประจำปี ๒๕๖๗ โดยมอบหมายให้ทุกจังหวัดร่วมกับชมรมแม่บ้านมหาดไทยจังหวัด ดำเนินการประกวดสุดยอดผ้าจังหวัด ประจำปี ๒๕๖๗ จังหวัดสุโขทัย จึงประกาศรับสมัครประกวดสุดยอดผ้าจังหวัด ประจำปี ๒๕๖๗ โดยมีรายละเอียด ดังนี้

๑. วัตถุประสงค์

เพื่อคัดเลือกสุดยอดผ้าจังหวัดให้ได้ผืนผ้าที่เป็นที่สุดของจังหวัดสุโขทัย

๒. กลุ่มเป้าหมาย

ผู้ผลิต ผู้ประกอบการ OTOP หรือช่างทอผ้าที่มีภูมิลำเนาอยู่ในจังหวัดสุโขทัย

๓. คุณสมบัติของผู้ที่จะส่งผ้าเข้าประกวด

ผู้ผลิต ผู้ประกอบการ OTOP หรือช่างทอผ้าที่มีภูมิลำเนาอยู่ในจังหวัดสุโขทัย

๔. เงื่อนไขการส่งผ้าเข้าประกวด

๔.๑ ต้องเป็นผ้าพื้นถิ่นของจังหวัดที่ส่งเข้าประกวด และต้องเป็นผ้าทอมือ หรือทำจากมือ และควรเป็นสิริธรรมชาติ โดยเป็นผืนผ้าที่ทอไว้เดิมแล้วหรือเป็นผ้าที่ทอขึ้นใหม่ก็ได้

๔.๒ เส้นใยที่ใช้ทอ ต้องเป็นเส้นใยฝ้าย หรือเส้นใยไหมที่เป็นเส้นใยแท้ ต้องไม่ใช่เส้นใยประดิษฐ์ หรือเส้นใยผสม

๕. ประเภทผ้าที่ส่งเข้าประกวด เป็นประเภทผ้าตามเทคนิค/เอกลักษณ์ของผ้าประจำถิ่นของจังหวัดสุโขทัย ได้แก่

๕.๑ ฝ้ายก/ฝ้ายกดอก สิริธรรมชาติ

๕.๒ ผ้าจก สิริธรรมชาติ

๖. หลักเกณฑ์การพิจารณาให้คะแนน (๑๐๐ คะแนน)

๖.๑ ลวดลายมีความคมชัด สม่ำเสมอ ๕๐ คะแนน

- ๑) มีรูปแบบ ลวดลาย สี สัน สวยงาม โดดเด่นตรงกับความต้องการของตลาด
- ๒) มีเอกลักษณ์ตามคุณลักษณะของประเภทผ้าที่สะท้อน ความเป็นภูมิปัญญาไทย
- ๓) มีความคิดสร้างสรรค์ต่อยอดจากภูมิปัญญาไทย

๖.๒ ความสม่ำเสมอของสีและเนื้อผ้า ๓๐ คะแนน

สีไม่ตก ไม่ต่าง มีเอกลักษณ์ตามคุณลักษณะของผลิตภัณฑ์

โครงสร้าง ลวดลาย เนื้อผ้ามีความหนาแน่น สม่ำเสมอตลอดทั้งผืนผ้า ปราศจากตำหนิและรอยเปื้อน

๖.๓ ความเรียบร้อยของผืนผ้า

๓๐ คะแนน

๑) ริมผ้ามีความเรียบร้อยตลอดทั้งผืน ไม่เป็นถั่วงอก แนวขอบเป็นแนวตรงไม่บิดเบี้ยว ไม่ขาดหรือเว้าแหว่ง

๒) ผ้าที่ส่งเข้าประกวดต้องมีขนาดความกว้าง x ยาว ไม่น้อยกว่า ๑ x ๔ เมตร (เป็นผ้าลายทั้งผืน หรือเป็นผ้าลายยาว ๒ เมตร และผ้าพื้นยาว ๒ เมตร ก็ได้)

๓) มีขนาด สัดส่วน เหมาะสมต่อการใช้งาน

๗. ขั้นตอนการประกวด

๗.๑ รับสมัครผู้เข้าประกวด สุดยอดผ้าจังหวัด ประจำปี ๒๕๖๗ ระหว่างวันศุกร์ที่ ๑๙ เมษายน ถึงวันพฤหัสบดีที่ ๒ พฤษภาคม ๒๕๖๗ ณ สำนักงานพัฒนาชุมชนจังหวัดสุโขทัย ชั้น ๕ ศาลากลางจังหวัดสุโขทัย หรือสำนักงานพัฒนาชุมชนอำเภอ ทุกอำเภอ

๗.๒ ผู้สมัครเข้าประกวดจัดส่งผ้า พร้อมเรื่องราวผลิตภัณฑ์ (Story) ให้จังหวัดสุโขทัยภายในวันศุกร์ที่ ๓ พฤษภาคม ๒๕๖๗ ณ สำนักงานพัฒนาชุมชนจังหวัดสุโขทัย ชั้น ๕ ศาลากลางจังหวัดสุโขทัย ตำบลธานี อำเภอเมืองสุโขทัย จังหวัดสุโขทัย

๘. การตัดสินการประกวด

ตัดสินการประกวดสุดยอดผ้าจังหวัด ประจำปี ๒๕๖๗ ใน วันพุธที่ ๘ พฤษภาคม ๒๕๖๗

๙. รางวัลการประกวดระดับจังหวัด

๙.๑ รางวัลที่ ๑ เงินรางวัล ๑๐,๐๐๐ บาท ได้รับการสนับสนุนจากชมรมแม่บ้านมหาดไทยจังหวัดสุโขทัย พร้อมเกียรติบัตร

๙.๒ รางวัลที่ ๒ เงินรางวัล ๕,๐๐๐ บาท ได้รับการสนับสนุนจากสมาคมส่งเสริมผ้าไทยจังหวัดสุโขทัย พร้อมเกียรติบัตร


๙.๓ รางวัลที่ ๓ เงินรางวัล ๓,๐๐๐ บาท ได้รับการสนับสนุนจากสมาคมส่งเสริมผ้าไทยจังหวัดสุโขทัย พร้อมเกียรติบัตร

หมายเหตุ ** การตัดสินของคณะกรรมการถือเป็นที่สุด**

ผู้สนใจติดต่อสอบถามรายละเอียดเพิ่มเติมได้ที่ สำนักงานพัฒนาชุมชนจังหวัดสุโขทัย โทร.๐ ๕๕๖๑ ๑๐๓๕ หรือสำนักงานพัฒนาชุมชนอำเภอ ทุกอำเภอ ตั้งแต่วันศุกร์ที่ ๑๙ เมษายน ๒๕๖๗ ถึงวันพฤหัสบดีที่ ๒ พฤษภาคม ๒๕๖๗ ในวันและเวลาราชการ

จึงประกาศให้ทราบโดยทั่วกัน

ประกาศ ณ วันที่ ๒๓ เมษายน พ.ศ. ๒๕๖๗



(นายสุชาติ ทีคะสุข)

ผู้ว่าราชการจังหวัดสุโขทัย

แบบฟอร์มจัดทำเรื่องราวผลิตภัณฑ์

อำเภอ.....จังหวัด.....

รูปสินค้า
(แนบไฟล์ PNG,JPEG)

ชื่อผลิตภัณฑ์.....

ประเภทผ้า.....

เรื่องราว (Story) ความยาวไม่เกิน ๑๐ บรรทัด

.....

.....

.....

.....

.....

.....

.....

.....

.....

.....

.....

ชื่อกลุ่ม.....

ชื่อผู้ทอ นาย/นาง/นางสาว.....

ที่อยู่ บ้านเลขที่.....หมู่ที่.....ตำบล.....อำเภอ.....จังหวัด.....

โทร.....

ขนาดผ้า กว้าง.....เซนติเมตร ยาว.....เซนติเมตร

ลงชื่อ.....ผู้ประกอบการ
(.....)

